

# 愛車にこんなお悩みありませんか？

- ✓ 愛車の修理をしたいが良い整備工場が見つからない
- ✓ 壊れたパーツを修復できないし、中古パーツも入手できない
- ✓ 電子基板が壊れていると言われ修理をお断りされた
- ✓ モーターが動作しなくなり、パワーウィンドウが空かない
- ✓ シートの擦り切れや内張りのはがれを直したい

## トヨタモビリティ神奈川にお任せください!!



ガラス  
制作

樹脂部品の  
再生

内装  
リペア

モーター  
オーバー  
ホール



電子基板  
修理

板金  
塗装

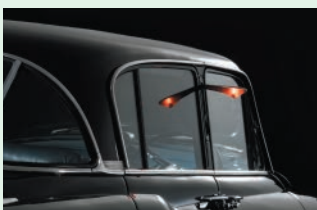
機械パーツの  
復刻修理

### カーパーツ復元事例

〈事例：1955年製初代トヨペット・クラウン 腕木式方向指示器(アポロウィンカー)〉

65年以上前の車で、在庫も図面データもないカーパーツの外形データを3Dスキャナで形成。

専用ソフトにて図面化し、3Dプリンタにて復元いたしました。



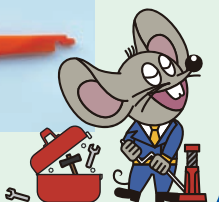
〈オリジナルパーツ〉



〈3Dスキャナによる  
スキャニングデータ〉



〈スキャニングデータ  
もとに3Dプリンタで復元〉



その他作業内容の一例は、裏面をご覧ください。



神奈川トヨタ自動車株式会社

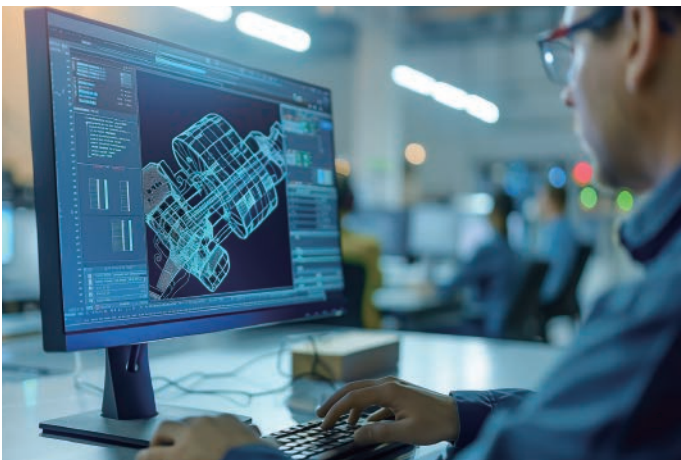
こんなことができます!



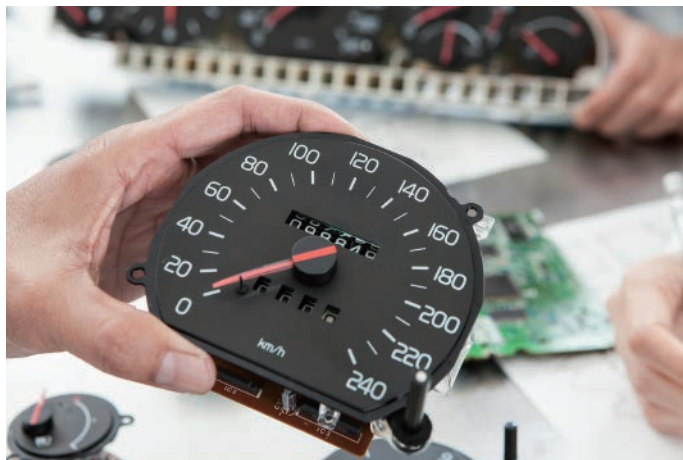
板金修理



車体塗装



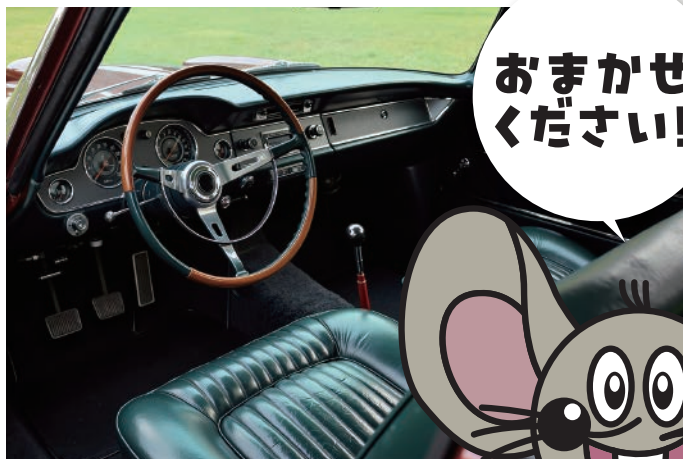
車載部品の復刻製造



電子基板修理



モーターのオーバーホール



内装張替・リペア

※駆動系・制動系・制御系等の走行に影響するパーツや車両本体およびパーツの状態によっては、修復・復元対応をお受けできない場合がございます。何卒ご容赦ください。



トヨタ モビリティ神奈川

お客様相談ダイヤル **0120-212119** (日曜・祝祭日除く) 受付時間 9:30 ~ 18:00

業務提携：神奈川トヨタ整備株式会社/株式会社 TOKYO HOKUTO

メールお問い合わせ



ホームページ



<https://www.toyota-mobility-kanagawa.jp/>